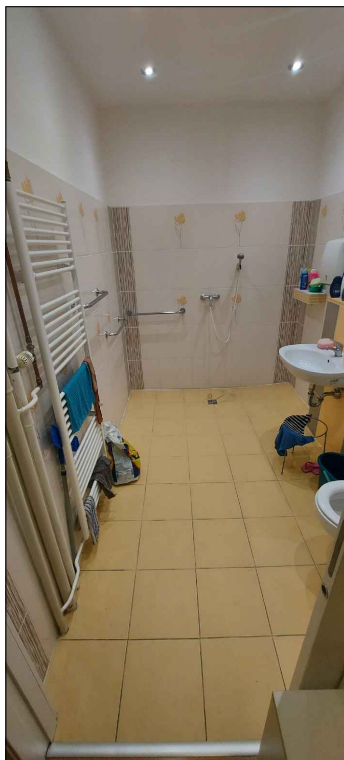


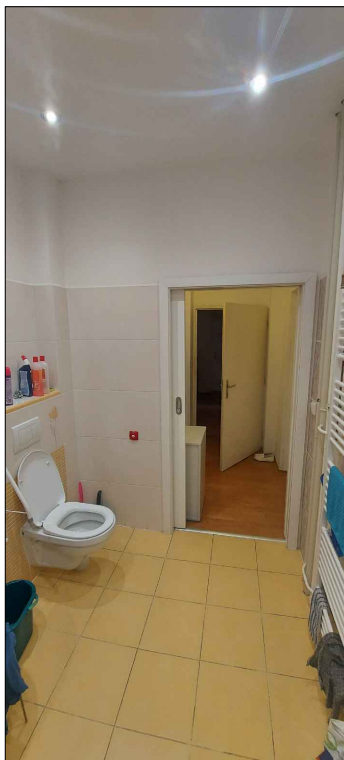
LEGENDA MÍSTNOSTÍ 3NP STÁVAJÍCÍ, BOURACÍ PRÁCE STAV

ČÍSLO MÍST.	ÚČEL MÍSTNOSTI	PLOCHA (m ²)	SVĚTLÁ VÝŠKA (mm)	PODLAHA / SKLADBA	STROP	STĚNY	POZNÁMKA
301A	SCHODIŠTĚ 3NP-4NP - I	4,12		UMĚLÝ KÁMEN	ŠTUKOVÁ OMÍTKA	ŠTUKOVÁ OMÍTKA	
301B	PODESTA 3NP-4NP	4,07		KERAMICKÁ DLAŽBA	ŠTUKOVÁ OMÍTKA	ŠTUKOVÁ OMÍTKA	
301C	SCHODIŠTĚ 3NP-4NP - II	4,12		UMĚLÝ KÁMEN	ŠTUKOVÁ OMÍTKA	ŠTUKOVÁ OMÍTKA	
302	CHODBA I - 3NP	5,76		KERAMICKÁ DLAŽBA	ŠTUKOVÁ OMÍTKA	ŠTUKOVÁ OMÍTKA	
302A	CHODBA II - 3NP	7,03		KERAMICKÁ DLAŽBA	ŠTUKOVÁ OMÍTKA	ŠTUKOVÁ OMÍTKA	
302B	CHODBA III - 3NP	14,42	2735	LINOLEUM	ŠTUKOVÁ OMÍTKA	ŠTUKOVÁ OMÍTKA	
303	ZÁDVEŘÍ I	2,99		LINOLEUM	ŠTUKOVÁ OMÍTKA	ŠTUKOVÁ OMÍTKA	
304	POBYTOVÝ STACIONÁŘ I	13,67		LINOLEUM	ŠTUKOVÁ OMÍTKA	ŠTUKOVÁ OMÍTKA	
305	KOUPELNA I	5,53		KERAMICKÁ DLAŽBA	ŠTUKOVÁ OMÍTKA	ŠTUKOVÁ OMÍTKA	KERAMICKÝ OBKLAD
306	ZÁDVEŘÍ II	3,93		LINOLEUM	ŠTUKOVÁ OMÍTKA	ŠTUKOVÁ OMÍTKA	
307	POBYTOVÝ STACIONÁŘ II	15,17		LINOLEUM	ŠTUKOVÁ OMÍTKA	ŠTUKOVÁ OMÍTKA	
308	KOUPELNA II	5,23		KERAMICKÁ DLAŽBA	ŠTUKOVÁ OMÍTKA	ŠTUKOVÁ OMÍTKA	KERAMICKÝ OBKLAD
309	ZÁDVEŘÍ III	4,74		LINOLEUM	ŠTUKOVÁ OMÍTKA	ŠTUKOVÁ OMÍTKA	
311	KUCHYNĚ III	17,71		LINOLEUM	ŠTUKOVÁ OMÍTKA	ŠTUKOVÁ OMÍTKA	
310	POBYTOVÝ STACIONÁŘ III	13,80		LINOLEUM	ŠTUKOVÁ OMÍTKA	ŠTUKOVÁ OMÍTKA	
312	KOUPELNA III	4,84		KERAMICKÁ DLAŽBA	ŠTUKOVÁ OMÍTKA	ŠTUKOVÁ OMÍTKA	KERAMICKÝ OBKLAD
313	ZÁDVEŘÍ IV	3,26	2735	LINOLEUM	SDK PODHLED	ŠTUKOVÁ OMÍTKA	
314	KUCHYNĚ IV	15,27	3165	LINOLEUM	ŠTUKOVÁ OMÍTKA	ŠTUKOVÁ OMÍTKA	
315	POBYTOVÝ STACIONÁŘ IV	24,9		LINOLEUM	ŠTUKOVÁ OMÍTKA	ŠTUKOVÁ OMÍTKA	
316	KOUPELNA IV	6,12	2771	KERAMICKÁ DLAŽBA	SDK PODHLED	ŠTUKOVÁ OMÍTKA	KERAMICKÝ OBKLAD
317	STACIONÁŘ	11,88		LINOLEUM	ŠTUKOVÁ OMÍTKA	ŠTUKOVÁ OMÍTKA	
318	VÝTAH	2,71					

FOTODOKUMENTACE SS



PXX



PXXI




PXXII

LEGENDA MATERIÁLŮ STÁVAJÍCÍ STAV, BOURACÍ PRÁCE

ŠRAFA	STÁVAJÍCÍ ZDVO
ŠRAFA	BOURACÍ PRÁCE
ŠRAFA	NAVŘZENÉ PRÁCE
	ROZSAH PRACÍ (B...) (N...)
	CIHELNÉ ZDVO
	SDK K-CE
	HRANICE STAVBY

POZNÁMKA:

VEŠKERÝ VYBOURANÝ MATERIÁL BUDE ROZTRŽEN, ZAEVIDOVÁN A ULOŽEN NA SKLADKU, ČI DO SBĚRNÝCH SUROVIN O ČEMŽ BUDE DOLOŽEN DOKLAD KE KOLAUDACI. VEŠKERÉ STAVEBNÍ A BOURACÍ PRÁCE BUDOU PROBIHAT ZA PROVOZU, ČEMUŽ JE NUTNÉ PŘIZPŮSOBIT DENNÍ PLÁN. TEN BUDE SCHVALOVÁN S VEDENÍM STAVBY A INVESTOREM S DOSTATEČNÝM PŘEDSTIHEM.

0,000 = 217,34 m n.m.			
SOUŘADNICOVÝ SYSTÉM : S-JTSK			
VÝŠKOVÝ SYSTÉM : B.p.v.			
DRUH PRÁCE	ZMĚNA DOKONČENÉ STAVBY - ZMĚNA UŽÍVÁNÍ		
VYPRACOVAL	Ak09, s.r.o. - Ing. Arch. Jiří Matušek, Ing. Fiala Roman		
STAVEBNÍK	Statutární město Brno, Dominikánské náměstí 196/1, 60200 Brno		
MÍSTO STAVBY	k.ú. Ponava (611379), Ptašinského316/13, p.č. 251		
NÁZEV STAVBY	STAVEBNÍ ÚPRAVY DOMU PTAŠINSKÉHO 13		
STAVEBNÍ OBJEKT	001		
	STAVEBNÍ ČÁST	PARÉ Č.	
	STÁVAJÍCÍ STAV - PŮDORYS 3NP	FORMAT	A4
		DATUM	10.12.2022
		STUPEŇ PD	DPS
		MĚŘÍTKO	Č. VÝKRESU
		1:50	D.1.1.05